



Démultiplicateur de couple sans fil QX Series™

**QX**<sup>TM</sup>  
SERIES



**REAL TOOLS FOR REAL WORK.™**

# Productivité nouvelle génération

Innovant, le démultiplicateur de couple sans fil QX Series vous permet de réduire les délais et les coûts de production tout en garantissant à chaque fois la précision de couple de tous les assemblages critiques. Équipé d'un démultiplicateur haut de gamme et de capteurs d'asservissement en boucle fermée efficace et éprouvée, cet outil permet de serrer le boulon, de valider et d'enregistrer chaque résultat, et de gérer ainsi l'intégralité des opérations.

## CONTRÔLE DU COUPLE CERTES, MAIS CONTRÔLE *TOTAL* SURTOUT...

### Précision :

- Commande d'asservissement en boucle fermée d'Ingersoll Rand située au cœur de l'outil qui garantit un couple précis et des résultats traçables et fiables pour gagner en précision lorsque vous en avez le plus besoin

### Système de contrôle :

- Module d'affichage multifonction pour une configuration et un retour d'information de serrage rapide sur chaque outil QX Series™
- 8 configurations programmables par l'utilisateur, notamment pour le réglage du couple, de l'angle et du système de compteur de cycle, ce qui permet de réduire le nombre d'outils nécessaires pour plusieurs applications

### Confort :

- Sans fil et compact, la visseuse très fort couple QX Series™ permet aux opérateurs de se déplacer librement sans devoir s'encombrer de tuyaux d'air ou flexibles hydrauliques, de compresseurs, de générateurs ou de blocs d'alimentation
- Points d'attache pour sécuriser les outils

### Communication :

- Communication sans fil, USB standard, en option
- Gestion des données, contrôle des processus et possibilité d'ajuster la configuration des outils (Ethernet, réseau de terrain et compatibilité E/S)

### Polyvalence :

- Rapidité de programmation, ce qui en fait un outil adaptable à de multiples applications
- Outil sans fil et portatif : les opérateurs peuvent se déplacer librement sur site ou dans leur environnement de travail

Démultiplicateur de couple QX Series™  
Pince revolver de 1 000 Nm



# Outil adapté à votre application



Des boulons de brides de pipelines au montage du châssis d'un camion, le démultiplicateur de couple sans fil QX Series™ offre la plage de couple, la précision et les configurations requises pour répondre à vos besoins en matière de boulonnage. Basé sur la même plateforme motorisée IQ<sup>V</sup> Series™ que notre gamme d'outils de montage industriels sans fil et QX Series™, le démultiplicateur de couple vient enrichir notre vaste gamme de solutions de boulonnage sans fil.

## Pétrole et gaz



- Brides
- Échangeurs de chaleur
- Vannes haute pression

## Infrastructure



- Ponts
- Réseaux routiers
- Structures en acier

## Équipement lourd



- Pelleteuses
- Moteurs diesel et à gaz
- Construction/camions

## Éolien



- Boulons de scellement
- Boîtes d'engrenage
- Entretien général

## Transport ferroviaire



- Entretien des wagons
- Montage de la locomotive
- Installation/entretien de l'infrastructure

## Générateur électrique



- Turbines
- Brides et raccords de vannes
- Générateurs



# Un outil de précision

**Commande d'asservissement en boucle fermée** pour un couple précis et des résultats traçables et fiables

**Tocs de réaction standard ou personnalisés** pour répondre aux besoins de multiples applications

**Poignée réglable à 360°** gage de confort et de souplesse pour l'opérateur lorsqu'il intervient sur plusieurs assemblages et applications (comprend un raccord taraudé de 6 mm pour les ceilllets ou autres points d'attache)

**Un engrenage haut de gamme** gage de précision et de qualité éprouvée

**Communication sans fil en option** pour le contrôle des processus avec E/S et collecte de données

**Port USB** pour plus de commodité lors de la programmation et du transfert des données

**Moteur brushless QX Series™** éprouvé gage d'une longévité maximale

**Gâchette sans contact** et inverseur de sens pour optimiser le cycle de vie de l'outil

**Conception ergonomique** confortable, légère et équilibrée

**Batterie lithium-ion** pour optimiser la durée de fonctionnement et la portabilité grâce à une plateforme motorisée commune à toutes les gammes d'outils sans fil Ingersoll Rand

**Témoins de cycle et alarme sonore** pour une validation instantanée durant chaque opération  
**Rouge** : valeur située au-dessus de la limite supérieure fixée  
**Jaune** : valeur située en deçà de la limite inférieure fixée  
**Vert** : valeur comprise dans la plage définie  
**Bleu** : condition d'alarme active

**Affichage** permettant le compte rendu du serrage avec compteur de cycles

**Verre résistant aux impacts** pour une meilleure protection contre les risques de détérioration

# Systeme de communication et de regulation sophistique

Ingersoll Rand ne se contente pas d'offrir une technologie inedite, nous vous laissons totalement contrler cette technologie. Avec jusqu'a huit configurations programmables par outil, le demultiplicateur de couple QX Series™ permet aux utilisateurs de changer d'applications de boulonnage en toute transparence. Selon vos besoins, vous pouvez opter pour des strategies de boulonnage specifiques ou en combiner plusieurs au sein d'une meme strategie.

## Strategies de boulonnage courantes

### Couple



Beneficiez du couple souhaite tout en respectant les limites superieures et inferieures fixees.

### Angle



Atteignez le couple de rotation cible tout en respectant les limites superieures et inferieures fixees.

### Comptage de groupe



Decompte tous les pre-vissages afin de garantir la bonne fixation de tous les boulons.

**+** Si le contrle doit etre renforce, le logiciel ICS d'Ingersoll Rand vous offre encore plus d'options pour gerer les applications de boulonnage les plus complexes.

## Options de communication avancees pour assurer le contrle des processus et une surveillance en temps reel



(PCM)





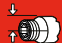





Si l'option de reseau sans fil n'est pas activee, les demultiplicateurs de couple QX Series™ peuvent communiquer avec un ordinateur via un port USB.

## Caracteristiques du module de communication de processus (PCM)

	IC-PCM-2-EU
<b>Alimentation principale</b>	84737-A499-PCM-5V (fourni) entree 100-240 V CA - sortie 5 V CC
<b>Raccordements des outils</b>	Connexions des outils sans fil 10 maxi.
<b>Logiciel</b>	ICS Connect
<b>Communication</b>	Ethernet vers ICS
<b>Options Fieldbus</b>	Ethernet/IP, DeviceNet, Interbus-S, Profi bus, Modbus-TCP, Profinet
<b>Protocoles</b>	Protocole ouvert, Ethernet et serie EOR, ToolsNet, etc.
<b>Imprimantes/ Peripheriques</b>	RS232 en serie, code-barre, impression d'etiquettes
<b>E/S</b>	8 entrees/8 sorties avec comportement attribuable par le logiciel ICS, 24 V CC
<b>Temoins</b>	Marche, Systeme pret, Activite sans fil, Connexion Ethernet
<b>Conditions d'exploitation</b>	0-50 °C, humidite (sans condensation) 20/90 %
<b>Boitier</b>	IP52 monte en position verticale
<b>Poids du systeme</b>	1,4 kg
<b>Dimensions hors-tout</b>	291 mm x 103 mm x 210 mm
<b>Compatible avec</b>	Serie QXX
<b>CCN</b>	24119638

# Caractéristiques techniques de la gamme QX Series™

	 Nm	 1 min. tr/min	 kg*	 mm*	 mm	 pouces	 V	 Communication
<b>Pistolet QX Series™</b>								
QXC2PT200NPS12	40-200	45	3,8	373	56	3/4"	20 V	Via un câble USB uniquement
QXC2PT500NPS12	100-500	18	3,8	373	56	3/4"	20 V	Via un câble USB uniquement
QXC2PT1000NPS12	200-1 000	9	6,5	419	80	3/4"	20 V	Via un câble USB uniquement
QXC2PT1350NPS16	270-1 350	7	6,5	419	80	1"	20 V	Via un câble USB uniquement
QXC2PT2000NPS16	400-2 000	5	6,8	452	80	1"	20 V	Via un câble USB uniquement
QXX2PT200NPS12	40-200	45	3,8	373	56	3/4"	20 V	Sans fil activé
QXX2PT500NPS12	100-500	18	3,8	373	56	3/4"	20 V	Sans fil activé
QXX2PT1000NPS12	200-1 000	9	6,5	419	80	3/4"	20 V	Sans fil activé
QXX2PT1350NPS16	270-1 350	7	6,5	419	80	1"	20 V	Sans fil activé
QXX2PT2000NPS16	400-2 000	5	6,8	452	80	1"	20 V	Sans fil activé
<b>Kit de pistolet QX Series™**</b>								
QXC2P200S12K2EU	40-200	45	3,8	373	56	3/4"	20 V	Via un câble USB uniquement
QXC2P500S12K2EU	100-500	18	3,8	373	56	3/4"	20 V	Via un câble USB uniquement
QXC2P1000S12K2EU	200-1 000	9	6,5	419	80	3/4"	20 V	Via un câble USB uniquement
QXC2P1350S16K2EU	270-1 350	7	6,5	419	80	1"	20 V	Via un câble USB uniquement
QXC2P2000S16K2EU	400-2 000	5	6,8	452	80	1"	20 V	Via un câble USB uniquement
QXX2P200PS12K2EU	40-200	45	3,8	373	56	3/4"	20 V	Sans fil activé
QXX2P500PS12K2EU	100-500	18	3,8	373	56	3/4"	20 V	Sans fil activé
QXX2P1000PS12K2EU	200-1 000	9	6,5	419	80	3/4"	20 V	Sans fil activé
QXX2P1350PS16K2EU	270-1 350	7	6,5	419	80	1"	20 V	Sans fil activé
QXX2P2000PS16K2EU	400-2 000	5	6,8	452	80	1"	20 V	Sans fil activé

\*Le poids et la longueur n'incluent pas la batterie. Batterie vendue séparément. \*Comprend (1) outil, (1) toc de réaction standard, (1) poignée auxiliaire.



40-200 Nm  
100-500 Nm



200-1 000 Nm  
270-1 350 Nm



400-2 000 Nm

## Kit de démultiplicateur de couple QX Series™



\*\*Le kit comprend (1) outil,  
(2) batteries BL2022 5,0 Ah,  
(1) chargeur BC1121-EU et (1) sacoche  
à outils. Coffret rigide fourni  
séparément en option.

## Démultiplicateur de couple d'angle QX Series™ sur simple demande

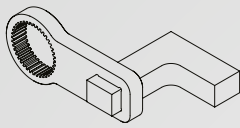


Ingersoll Rand propose des démultiplicateurs de couple d'angle personnalisés pour des couples de serrage compris entre 16 et 2 000 Nm.

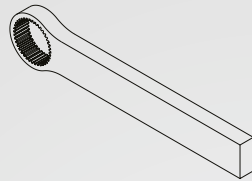
Pour tout complément d'informations, adressez-vous à votre représentant commercial.

## Tocs de réaction

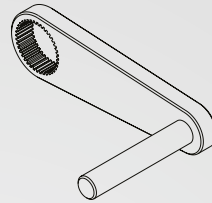
Pour répondre aux besoins de différentes applications, Ingersoll Rand propose les modèles de toc de réaction suivants. Selon la taille de l'engrenage utilisé, les tocs de réaction sont fournis avec un entraînement à cannelures de 52 ou 72 mm.



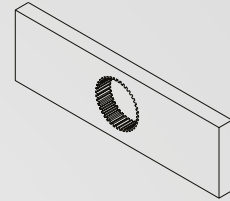
À manivelle, 45 ou 90°



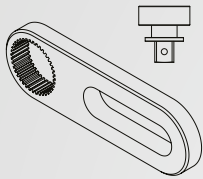
Droit, en aluminium ou en acier  
(plusieurs longueurs disponibles)



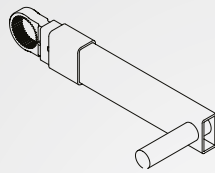
Plaque et axe (plusieurs  
longueurs disponibles)



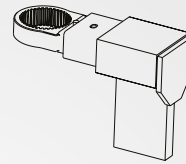
Réversible



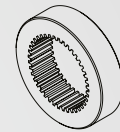
Kit d'embout à douille coulissant  
(plusieurs longueurs disponibles)



Ensemble support et cheville  
coulissant (plusieurs longueurs  
disponibles)



Ensemble support, lame et cheville  
coulissant (plusieurs longueurs  
disponibles)



Anneau à souder brut  
disponibles)

## Tocs de réaction personnalisés

Toutes les applications ne sont pas équivalentes, c'est pourquoi Ingersoll Rand propose des tocs de réaction personnalisés. Pour tout complément d'informations, adressez-vous à votre représentant commercial local.

## Plateforme motorisée

Tous les outils QX Series™ 20 V sont compatibles avec les batteries de 2,5 Ah et de 5,0 Ah. Le modèle de batterie 5,0 Ah est parfaitement adapté en cas d'utilisation longue durée tandis que le modèle 2,5 Ah est idéal pour les espaces confinés et les applications légères.

Chargeur  
IQ<sup>V20</sup> Series 20 V  
BC1121-EU



Bloc batterie lithium-ion  
IQ<sup>V20</sup> Series™ 20 V, 5,0 Ah  
BL2022



Bloc batterie lithium-ion  
IQ<sup>V20</sup> Series™ 20 V, 2,5 Ah  
BL2012



BL2022 Batterie Boot  
BL2010-BOOT



BL2012 Batterie Boot  
BL2005-BOOT



## Accessoires



Analyseur de couple



Équilibreur à ressort



Module de communication  
de processus (PCM)



Coffret rigide



Kit de douilles 3/4" et 1"



Ingersoll Rand (NYSE:IR) améliore la qualité de vie en créant des environnements confortables, durables et efficaces. Nos collaborateurs et notre famille de marques, notamment Club Car®, Ingersoll Rand®, Thermo King® et Trane®, travaillent main dans la main pour améliorer la qualité de l'air et le confort dans les habitations et bâtiments, le transport et la protection des aliments et des denrées, ainsi que l'efficacité et la productivité industrielles. Société internationale dont le chiffre d'affaires atteint 13 milliards de dollars, Ingersoll Rand s'engage pour un monde de progrès et de résultats durables.



[www.ingersollrandproducts.com](http://www.ingersollrandproducts.com)

Ingersoll Rand, IR, le logo IR, QX Series et le logo QX Series sont des marques déposées d'Ingersoll Rand, de ses filiales et/ou de ses sociétés affiliées. Toutes les autres marques déposées sont la propriété exclusive de leurs détenteurs respectifs.

Aucune des informations contenues dans ces pages ne constitue une garantie ou une déclaration, expresse ou tacite, concernant les produits décrits dans les présentes.

Toutes les garanties ou autres conditions générales de vente des produits seront conformes aux conditions générales de vente standard de ces produits définies par Ingersoll Rand et disponibles sur simple demande.

L'amélioration des produits est l'objectif permanent d'Ingersoll Rand. Par conséquent, les conceptions et les caractéristiques peuvent faire l'objet de modifications sans préavis ni obligation.